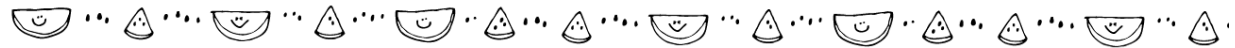


ほけんだより -なつやすみ号-



泉南市立新家小学校 ほけんしつ

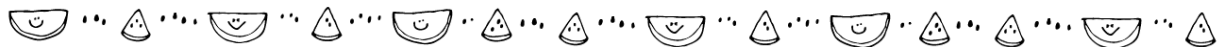
あしたから、いよいよ夏休みがスタート!

ながやす、どのようによびす予定ですか?

がっこうにはありませんが、せいかつリズムを崩さないことがたいちようかんりへとつながります。

まいにちよふ、まいにちゲーム三昧といった生活を送ることのないように…!

とうこうびやしんがっきげんきに元気なみなさんに会えることを楽しみにしています😊



7つのまちがいをさがそう!



あま〜くても

さけ
お酒です!



ジュースみたいに甘くて飲みやすそうなお酒、お茶のようなお酒、一見飲んでもいいのかな?と思うようなお酒がたくさんあります。でも、子どもがお酒などのアルコール類を飲んではいけないことは、知っていますよね。アルコールは、成長しているみなさんの脳の神経細胞や内臓に悪い影響を与えてしまいます。

脳の発達は20歳ごろにピークをむかえます。

その発達途中にアルコール類を飲むと記憶力や考える力が働かなくなってしまう危険があります。

ほんのちょっとだとしても、まわりの人からすすめられたとしても、絶対に飲んではいけません。

それ、お酒です。

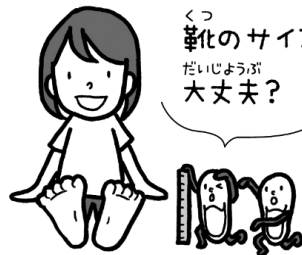


保健室にくる人や、廊下ですれちがった人に、「上ぐつのかかとは、ふまないで」と声をかけると、「だって、きついもん」と答える人が時々います。

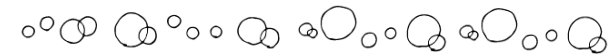
学校生活のほとんどは、上ぐつをはいています。自分にあったくつをはいていないと

足が痛くなるなど負担がかかります。また、かかとをふんだ状態で

生活をするのは、とても危険です。休みの間に、サイズが変わること



もあると思いますので、新学期前に大きさや破れていないかなどご確認をお願いします。



まちがいさがし★こたえ

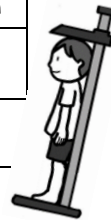


ていきけんこうしんだん けっか
定期健康診断の結果は...



【二計測】

		ねんせい 1年生	ねんせい 2年生	ねんせい 3年生	ねんせい 4年生	ねんせい 5年生	ねんせい 6年生
身長	男の子	117.0cm	123.2cm	129.4cm	133.6cm	137.0cm	146.9cm
	女の子	112.3cm	122.2cm	126.4cm	136.7cm	142.2cm	146.2cm
体重	男の子	22.0kg	25.3kg	30.1kg	31.3kg	33.1kg	40.0kg
	女の子	19.5kg	22.3kg	26.8kg	31.5kg	36.9kg	37.5kg



ぜんこく おおさかふ へいきん くら おお さ
全国・大阪府の平均と比べると大きな差はありません。

【歯科】



		ねんせい 1年生	ねんせい 2年生	ねんせい 3年生	ねんせい 4年生	ねんせい 5年生	ねんせい 6年生
むし歯が あった人	乳歯	14人	5人	15人	10人	9人	11人
	永久歯	0人	0人	0人	1人	8人	6人
むし歯がなかった人		19人	14人	28人	22人	26人	30人
歯垢・歯肉に症状があった人		0人	0人	0人	0人	0人	0人

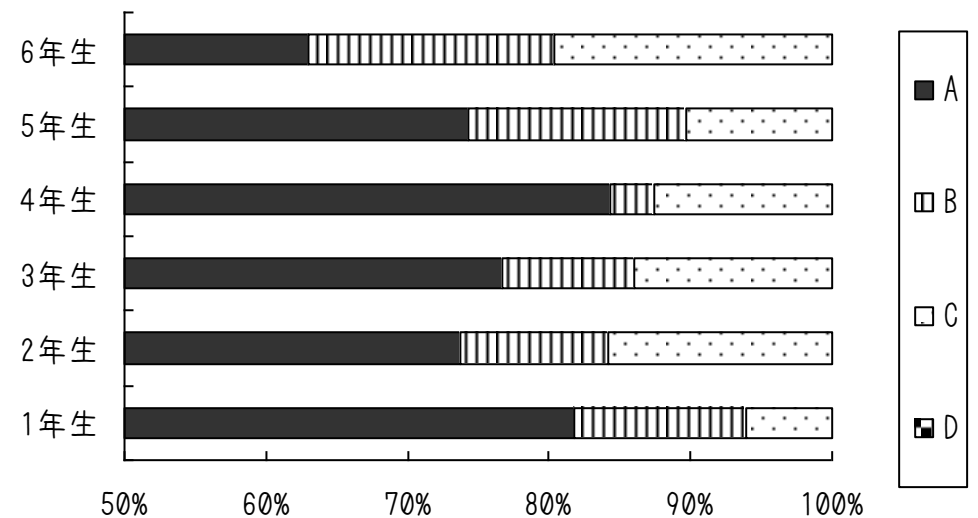
にゅうし えいきゅうし にもむし歯がない人は139人 (65.6%)で、むし歯がある人は73人 (34.4%)でした。むし歯は、治療しないと治りません。

「乳歯だから生え変わるし、大丈夫！」と思いがちですが、次に生えてくる永久歯にも影響してきます。むし歯がなかった人は、この調子で歯を大切にしてほしいと思います。

【視力】

() ... 矯正視力

	ねんせい 1年生	ねんせい 2年生	ねんせい 3年生	ねんせい 4年生	ねんせい 5年生	ねんせい 6年生
A (1.0以上)	26(1)人	14人	31(2)人	25(2)人	25(4)人	28(1)人
B (0.7~0.9)	4人	2人	4人	1人	5(1)人	7(1)人
C (0.3~0.6)	2人	3人	5(1)人	3(1)人	2(2)人	5(4)人
D (0.2以下)	0人	0人	0人	0人	0人	0人



こうがくねん しりょくていか ひと おお かん こんねんど
高学年になるほど、視力低下する人が多いように感じていましたが、今年度は
ていがくねん しりょくていか め だ
低学年での視力低下も目立っています。ゲーム、スマホ、タブレットなどを長時間
つか つづ つか つか かいすう へ め ふたん
使い続けると、目が疲れ、まばたきの回数が減り、目に負担がかかります。
ちようじかんつか つか さ ひと
長時間使うことは避けるなど、おうちの人とルールを決めるといいですね。
また、まえがみ め ひと じ か と き つくえ きょり ちか ひと み
また、前髪が目にかかっている人、字を書く時に机との距離が近すぎる人を見る
こともあります。これも、しりょくていか
ごかてい き を つけて みて いただけ れば と思 います。

