

保健だより 8月

泉南市立新家小学校 ほけんしつ

8月になり、1学期もあと4日。夏休みまで、もうひとふんばりて

夏休みは短くなってしまいましたが、ゆっくり過ごして、マスクでの熱中症に気をつけよ
 新学期に元気な顔を見せてください😊

夏休みも引き続き、コロナ対策を忘れずに！



ウイルスが多いのは...!!

たくさんの方が触るところ!



夏の〇〇不足に気をつけて!

すぐそばに 足りないおばけ!



- のどが渇くまで水分をとらない
- 水筒などを持ち歩いていない

\\こんな人は\\

水分が足りない...



子どものからだの約70%は水分。汗やおしっこでどんどん失われていくので「のどが渇いた」と思ったら、もう脱水が始まっているサイン。少しずつこまめに水分補給をしよう。

- 冷たいものばかり飲んでいる
- あっさりしたものしか食べない

\\こんな人は\\

栄養が足りない...



- 夜ふかしをしている
- 寝る前にスマホやテレビを見る

\\こんな人は\\

睡眠が足りない...



てあら つづ 手洗い、続けていますか?!

休み時間、給食前、そうじ後、トイレ後など、忘れずに手を洗えていますか??

か??

ニュースでもとりあげられているように、新型コロナウイルスの感染者が増えています。

先生たちは、みんなが帰ったあとに、色々な場所を消毒し



しっかり手洗い忘れずに!

ています。でも、消毒だけでは
 みんなを守ることはできません。
 手についたウイルスが、からだの
 中に入らないように、これからも
 わすれずに手洗いを続けてほしい
 と思います。

ご協力、
 ありがとうございます



ていきけんこうしんだん けっか
 定期健康診断の結果は。



【二計測】

		1年生	2年生	3年生	4年生	5年生	6年生
身長	男子	116.9	123.7	128.8	131.7	141.4	146.2
	女子	116.8	121.1	130.6	136.3	140.9	146.1
体重	男子	21.5	26.1	27.5	29.3	36.9	41.7
	女子	20.2	23.8	28.2	32.5	34.3	38.6

全国・大阪府の平均と比べても、大きな差はありませんでした。

【歯科】

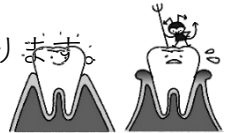
	1年	2年	3年	4年	5年	6年

		生	生	生	生	生	生
むし歯があった人	乳歯	5	10	11	12	17	5
	永久歯	0	1	1	0	2	6
むし歯がなかった人		13	29	20	30	29	22
歯垢・歯肉に症状があった人		0	0	0	0	0	0

全体的にむし歯の数は、例年と変わりはありませんでした。しかし、乳歯のむし歯がどの学年にも多く感じられました。

「乳歯だから・・・」「生え変わるし・・・」と思いがちですが、これから生え変わる永久歯にも影響してきます。

また、むし歯がなかった人も大丈夫というわけではありません。みがき残しなどが歯周病という病気につながり、歯が抜けてしまうこともあります。



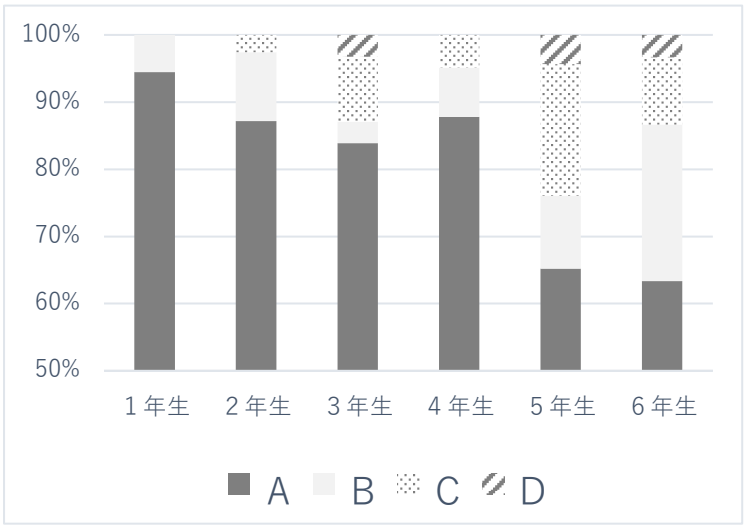
【視力】 ()・・・矯正視力

	1年生	2年生	3年生	4年生	5年生	6年生
A	17	32 (2)	26	35 (1)	28 (2)	13 (6)
B	1	2 (2)	0 (1)	1 (2)	2 (3)	6 (1)
C	0	1	2	2	7	3

			(1)		(2)	
D	0	0	1	0	2	1

8月の
保健行事

日程	行事	対象
24日(月) ~28日(金)	二計測 あたまじらみ検査	全学年
26日(水)	眼科検診	1・4年生 A判定の単にも、ギリギリA!と



A : 1.0以上
B : 0.9~0.7
C : 0.6~0.5

判定した人もいました。今よりも視力が下がらないように、目にやさしい生活を心がけてください。

【運動器検診(四肢の検査)】

日常の健康観察を踏まえ、手足の筋肉・関節・骨などの状態を学校医に伝え、内科検診時に診てもらっています。

	1年生	2年生	3年生	4年生	5年生	6年生
調査票 記入有	0	1	1	3	5	1
学校での検査	0	0	2	0	1	1
受診勧告	0	0	0	0	0	0



* * * * *